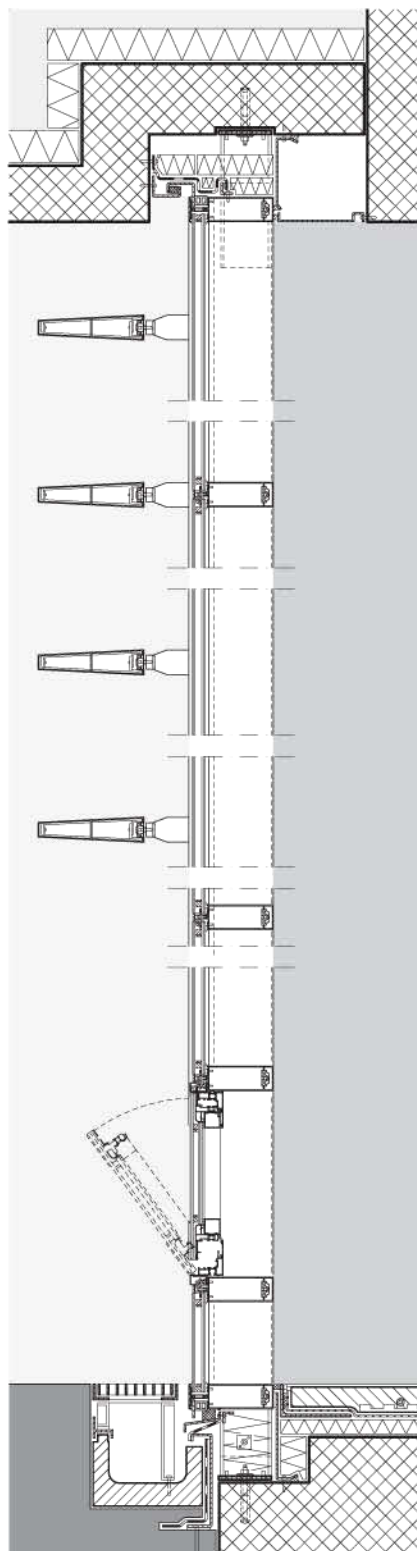




CANTIERE — *under construction*: TVZEB edificio sperimentale a energia zero / TVZEB experimental zero energy building **PROGETTI** — *design by*: Consarc Architects / Richard Meier & Partners Architects / SANAA Kazuyo Sejima + Ryue Nishizawa / Zaha Hadid Architects / IBA 2013 **MATERIALI E SISTEMI** — *materials and systems*: Materiali a basso impatto ambientale / Low environmental impact materials **IMPIANTI** — *installations*: Sistemi domotici / Building automation systems

INNOVAZIONE — innovation



— *Palazzo Lombardia*

La nuova sede milanese della Regione, opera di Caputo Partnership e di Pei Cobb Freed & Partners con il paesaggista Franco Giorgetta, ospita del verde pensile sulle coperture dei corpi edilizi di diversa altezza che si sviluppano al piede dell'edificio principale a torre. Si sono impiegate tre differenti tipologie di verde pensile: la prima è quella a più alta qualità paesaggistica, destinata ad accompagnare il percorso delle autorità dalla Torre alla piattaforma di decollo e atterraggio degli elicotteri. Definibile come verde "intensivo leggero", è costituita da un triplo bordo lineare di arbustive acidofile – eriche, azalee e camelie –, in vasche profonde da 25 a 40 cm. La seconda tipologia è un verde pensile a carattere estensivo, ma ad alto valore decorativo, per le zone maggiormente in vista dalla Torre e dagli

edifici di abitazione prospicienti, realizzata su un substrato di 15 cm con piante aromatiche e tappezzanti, alternate per colore delle fioriture e del fogliame. La terza tipologia corrisponde al consueto verde estensivo a Sedum, con alcune specificità: uno spessore minimo del substrato (12 cm), la compresenza di piante già formate e di talee, l'accostamento di specie affini per colorazione delle fioriture e del fogliame, in modo da ottenere distinte campiture nella gamma del giallo-verde e in quella del rosa-rosso. Le coperture verdi sono state realizzate da Peverelli Srl, che, in ATI con Impresa Bacchi, ha vinto l'appalto integrato su progetto esecutivo di Edera Srl e Aprà e Longhi architetti associati con lo scultore Andrea Forges Davanzati.



— *Verde pensile*

ZINCO ITALIA SRL

Via Grandi, 10
20090 Vimodrone - MI
Tel. 02 27402238 - Fax 02 2650790
info@zinco-italia.it
www.zinco-italia.it

Verde pensile disponibile in tre differenti tipologie: come verde "intensivo leggero", costituito da un triplo bordo lineare di arbustive acidofile in vasche profonde da 25 a 40 cm; come verde pensile a carattere estensivo (ad alto valore decorativo) e, infine, come verde estensivo a Sedum.

Caratteristiche tecniche > I parterre di verde pensile sono sovrapposti alle solette in cemento armato di copertura dei corpi di fabbrica mediante la formazione di vasche di geometria regolare, contenute da profili a "L" in lamiera zincata a caldo, di altezza variabile, preforata per lo scolo delle acque. Le vasche sono contornate da una fascia di drenaggio di ghiaia tonda lavata; file di lastre di cemento posate a secco attraversano le vasche per facilitare la manutenzione e separare tra loro le campiture di specie vegetali diverse.

Dati per la voce di capitolato > A partire dalla preesistente cappa di protezione della soletta, steso uno strato di separazione di geotessuto, sono stati impiegati i seguenti materiali: telo antiradici ZinCo WSF 40, in polipropilene antistrappo ad alta pressione; un telo di feltro protettivo ad accumulo ZinCo SSM 45, di polipropilene di alta qualità con rivestimento felpato, di spessore 5 mm; un elemento di drenaggio ZinCo Floradrain FD 25-E, di polietilene riciclato termoformato, altezza 25 mm; un telo filtrante ZinCo SF, di polipropilene termocompattato spessore 0,6 mm; un substrato colturale Vigorplant. Nelle aiuole a verde intensivo leggero l'elemento di accumulo, drenaggio e aerazione è maggiorato (elemento di drenaggio ZinCo Floradrain FD 40-E, altezza mm 40) e la membrana antiradice di PVC è rinforzata.