

Il passaggio dal campo d'atterraggio inizia dal tetto con la pavimentazione in legno.

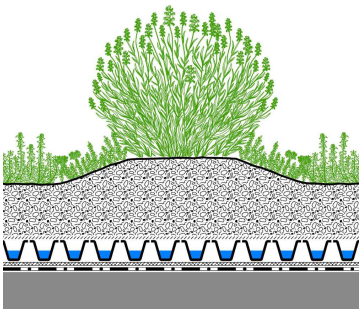
## Concezione

Il Palazzo Lombardia è un complesso di edifici per la sede del governo e amministrazione della regione Lombardia. I piani di sopra della torre sono accessibili per il pubblico. Ai piedi della torre sono stati costruiti quattro edifici di sette a nove piani e che assomigliano a delle tirelle in movimento. In più esiste un campo d'atterraggio per elicotteri con collegamento alla torre. Nella parte inferiore del edificio si trovano una posta, una banca,

un asilo, un auditorium, die bar, ristoranti e caffè.

Gli uffici sono stati inverditi con dei tetti verdi estensivi. Persino nelle aiuole lungo i passaggi e al di sotto della pavimentazione in legno, dal campo d'atterraggio fino alla torre è stato posato in sistema con Floradrain® FD 40. La vegetazione è composta da piante perenni con bassa crescita e arbusti.

## Sistema tetto verde



- Vegetazione „Prato aromatico“
- Zinco terra „Prato aromatico“
- Telo filtrante SF
- Floradrain® FD 40
- Feltro protettivo ad accumulo SSM 45
- Impermeabilizzazione con guaina antiradici



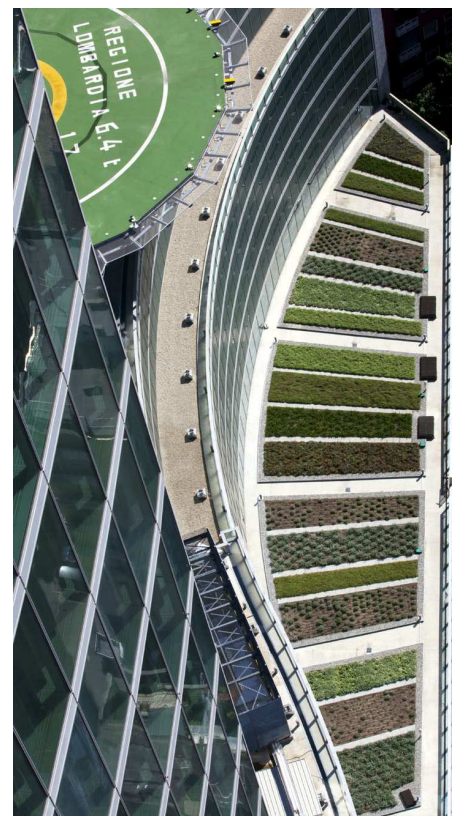
Al di sotto della pavimentazione, ma anche sotto alle aiuole si trova il sistema tetto verde ZinCo.



Per un'irrigazione supplementare sono stati installati dei tubi gocciolatori.

### Dati progetto

Superficie : ca. 2.600 m<sup>2</sup>  
 Anno di costruzione: 2007-2010  
 Architetto/progettista:  
 Caputo Partnership Srl, Mailand e  
 Pei Cobb Freed & Partners Architects LLP,  
 New York  
 Impresa esecutrice:  
 Peverelli Srl, Fino Mornasco e  
 Impresa Bacchi Srl, Mailand  
 Sistemi tetto verde:  
 „Prato aromatico“ con Floradrain® FD 40  
 und „Roccia fiorita“ con Floradrain®  
 FD 25  
 Coordinate:  
 45°29'12.35"N 9°11'45.89"E



Sopra le superfici del tetto sono state realizzate delle aiuole rettangolari.

