

Questo unico tetto verde — orto urbano con ca. 800 m² è al momento uno dei più grandi a Parigi.

Dati progetto

Superficie: ca. 800 m²

Anno di costruzione: 2016

Architetto/progettista:
Didier Primard Architecte DPLG,
Cachan

Architetto paesaggista:
Régis Guignard, Caulnes

Impresa esecutrice:
Ecovégétal, Broue

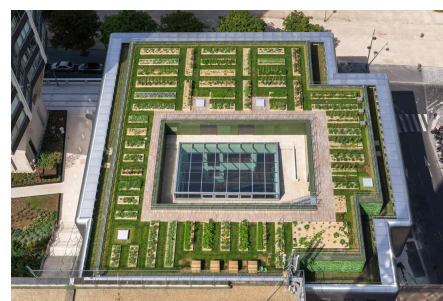
Sistema tetto verde con Floradrain®
FD 40 e Aquatec® AT 45

Coordinate:
48°50'53.31"N 2°16'51.69"E

Concezione

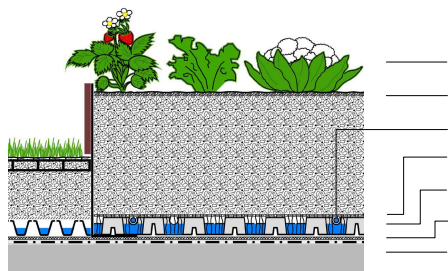
Durante il mese di giugno nell'anno 2016 la scuola rinomata di gastronomia „Le Cordon Bleu“ ha aperto la sua sede principale a Parigi. L'edificio costruito in gran parti di alluminio e vetro corrisponde ai standard ecologici più attuali ed è stato progettato dai architetti di Didier Primard. Con la vista sulla Senna e la statua della libertà la scuola di cucina si trova nelle vicinanze del centro commerciale Beau-grenelle non lontano dalla Tour Eiffel. „Le Cordon Bleu“ combina innovazione e creatività con tradizione. Ogni anno que-

sto edificio spettacolare, alto quattro piani, viene visitato da oltre 1.000 studenti da più di 100 paesi. Anche il giardino pensile di ca. 800 m² appartiene all'edificio, il quale fa anche parte del programma di studio degli studenti, dimostrando come si coltiva e si prende cura di frutta e verdura nell'ambito urbano. Oltre questo, sul tetto si trovano anche 4 arnie, una pompa d'irrigazione, un hotel per insetti e un compostaggio per rifiuti di giardino e di cucina.



La vista da sopra dimostra perfettamente come le aiuole sono disposte in maniera accurata

Descrizione del sistema



- Frutta o verdura
- Zinco terra „Prato“, ca. 30 cm
- Tubi gocciolatori 100-L1
- Telo capillare DV 40
- Aquatec® AT 45
- Feltro protettivo isolante ISM 50
- Soletta con impermeabilizzazione antiradici



Nel arco di poche settimane la vegetazione si era sviluppata perfettamente.

Sviluppo



I telai delle aiuole, alti ca. 35 cm sono stati posati sopra al feltro protettivo isolante Isolierschutzmatte ISM 50.



All'interno delle aiuole è stato installato un sistema con Aquatec® AT 45, all'intorno invece Floradrain® FD 40.



Come substrato è stato scelto di utilizzare la Zinco terra „Prato“ su tutta la superficie.

