



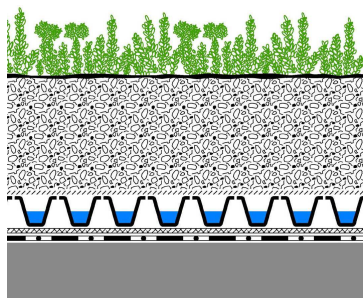
Vista sul tetto verde estensivo di grande superficie.

Concezione

La vista dalla sala d'imbarco del terminal dell'aeroporto d'Ibiza dovrebbe rendere il tempo d'attesa ai passeggeri il più confortevole possibile. Per ciò il gestore dell'aeroporto ha deciso di installarci un tetto verde. In questo caso però bisogna rispettare il carico ammissibile di ca. 95 kg/m². Questo fatto ci obbligava di utilizzare un substrato con un peso specifico di soltanto 850 kg/m³ realizzando allo stesso tempo una distribuzione di sufficiente di nutrienti che è stata offerta dall'azienda affiliata ZinCo

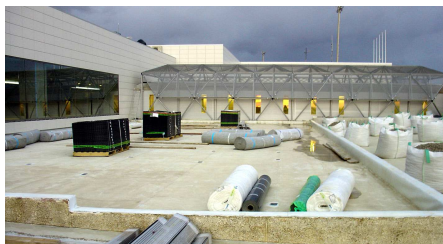
Cubiertas Ecológicas S.L.. Per assicurare un bilancio idrico e atmosferico equilibrato, prima di posare il substrato è stato installato l'elemento di drenaggio del tipo Floradrain® FD 40 su tutta la superficie. Le immagini dimostrano il successo dei lavori. Poco dopo il completamento dei lavori si poteva vedere una copertura della superficie di quasi 100 %, grazie anche al sistema d'irrigazione a goccia.

Descrizione del sistema



- Vegetazione
- Zinco terra, ca. 10 cm
- Telo filtrante SF
- Floradrain® FD 40
- Feltro separatore e protettivo TSM 32
- Soletta con impermeabilizzazione antiradici

Sviluppo



Feltro protettivo, elemento di drenaggio e telo filtrante sono pronti per essere installati.



I lavori prima dell'inizio dell'installazione del tetto verde.

Dati progetto

Superficie: ca. 3.200 m²

Anno di costruzione: 2010

Architetto/progettista:
Javier Martinez e Jesús Sansó

Impresa esecutrice:
Proyectos Paisajísticos de Baleares S.L., Palma de Mallorca;
Jardinatura S.L., Terrassa, Barcelona

Coordinate:
38°52'31.47N 1°22'1.85"E



Vista dalla sala d'imbarco sul tetto verde.



Il tetto dopo pochi mesi dalla piantumazione con piantine in zolla.



Dopo la posa del substrato in BigBag.

